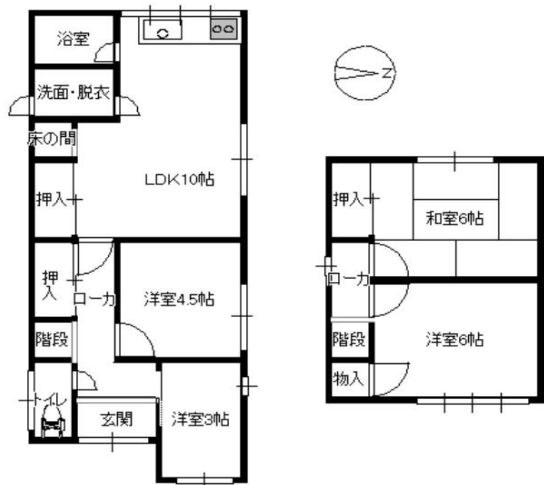


賃貸物件（居住用）



物件種目	貸家	物件名	泉本町貸家		
賃料	6.5	万円	管理費/共益費等	賃料に含む 円	
その他月額	町費は別途支払い				
敷金	0	ヶ月	礼金	0	保証金 なし
解約引	なし				
家賃保証	加入要	あんしん保証株式会社：初回保証料50%・引き落とし手数料500円/月・継続保証料10,000円/年			
その他一時金					
所在地	金沢市泉本町一丁目31番地				
交通			駅	徒歩	分
	北鉄	バス	分	有松	徒歩 3分
契約期間	2	年	更新事務手数料	0.5	ヶ月
間取り	3SLDK		築年月	昭和38年10月	
使用部分積	62.80	m ²	バルコニー	向き	m ²
建物構造	木造		総戸数	1 戸	
所在階	2	階	地上階	1~2階	地下階 0階
設備・条件	ペット可（敷金1ヶ月）、エアコン、洗面化粧台、トイレ温水洗浄便座、チャイム、全部屋照明付、都市ガス・浴室は灯油、SOHO可・駐車場は1台込み（コンパクトカー）、築年数は古いですが中は綺麗です。				
駐車場有無	有		駐車場月額	賃料に込み	
家財保険加入	要	24,000円 / 2年	保険会社	全管協少額短期保険株式会社	
現況	空家		入居時期	相談 ()	
備考	<ul style="list-style-type: none"> ※退去時クリーニング費用・エアコンクリーニング費用要(退去時) ※リフォーム済 ※ペット飼育の場合、敷金1ヶ月 ※現状有姿賃貸 				

株式会社よつばホーム



TEL 076-259-0880

FAX 076-259-0881

宅建免許 石川県知事(2)第4252号
保証協会 (公社)不動産保証協会 石川県本部
所属協会 (公社)全日本不動産協会 石川県本部

Email k.yotsubahome@gmail.com
H P http://www.yotsubahome.jp
所在地 921-8801 石川県野々市市御経塚一丁目300番地

取引態様	専任	担当者	周辺施設
広告	不可	取引士	<ul style="list-style-type: none"> ※スーパーマルエー春日店 ※ファミリーマートわくなみや小橋店 ※金沢森山郵便局 ※キリン堂金沢元町店
報酬			