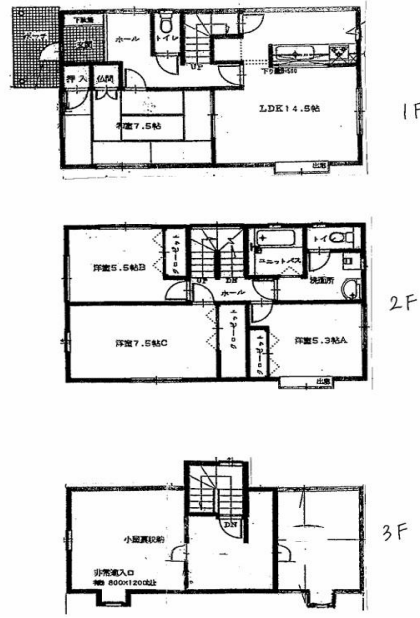


# 賃貸物件（居住用）



物件種目	貸家	物件名	栗崎町4丁目貸家		
賃料	10	万円	管理費/共益費等	賃料に含む 円	
その他月額	町費は別途支払い				
敷金	0	ヶ月	礼金	10万円	保証金 なし
解約引	なし				
家賃保証	加入要	あんしん保証株式会社：初回保証料50%・引落手数料500円/月・継続保証料10,000円/年			
その他一時金					
所在地	〒920-0226 金沢市栗崎町4丁目56-1				
交通	北陸鉄道浅野川線	内灘駅	駅 徒歩	15 分	
	バス	分	バス停	徒歩 分	
契約期間	2	年	更新事務手数料	0.5	ヶ月
			建物賃貸借区分(期間)	( 年)	
間取り	4LDK+2S		築年月	1998年8月	
使用部分積	135.57 m <sup>2</sup>		バルコニー	東 向き	m <sup>2</sup>
建物構造	木造		総戸数	1 戸	
所在階	1~3 階		地上階	1~3 階	地下階 0 階
設備・条件	エアコン2台、洗面化粧台、室内洗濯機置場、バス・トイレ別、トイレ温水洗浄便座、シューズボックス、対面式キッチン、IHクッキングヒーター、クローゼット、フローリング、モニター付きインターホン、部屋照明付、オール電化、エコキュート、シャッター付きガレージ、バイク置場、物置き、駐車場は4台込み（縦列駐車）				
駐車場有無	有		駐車場月額	賃料に込み	
家財保険加入	要	24,000 円 / 2 年	保険会社	全管協少額短期保険株式会社	
現況	空家		入居時期	相談 ( )	
備考	<ul style="list-style-type: none"> <li>＊クリーニング費用・エアコンクリーニング費用要(退去時)</li> <li>＊内装、外装随時リフォーム予定◎</li> <li>＊和室畳張替え予定◎</li> <li>＊備品はそのまま使用可</li> <li>＊鍵交換は任意。交換する場合は16500円～</li> </ul>				

## 株式会社よつばホーム



宅建免許 石川県知事(2)第4252号  
保証協会 (公社)不動産保証協会 石川県本部  
所属協会 (公社)全日本不動産協会 石川県本部

TEL 076-259-0880  
FAX 076-259-0881  
Email k.yotsubahome@gmail.com  
H P http://www.yotsubahome.jp  
所在地 921-8801 石川県野々市市御経塚一丁目300番地

TEL 076-259-0880

FAX 076-259-0881

取引態様	専任	担当者	周辺施設
広告	不可	取引士	<ul style="list-style-type: none"> <li>＊湯来楽</li> <li>＊コンフォモール内灘</li> <li>＊ドラッグストアコスモス</li> <li>＊クスリのアオキ</li> </ul>
報酬			