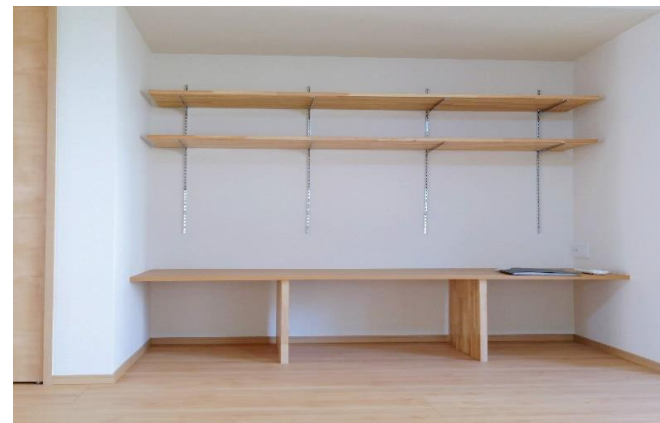
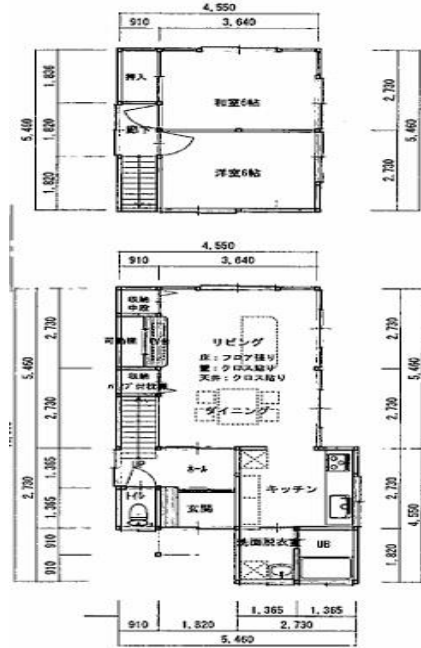


賃貸物件（居住用）

戸建貸家登場★リフォーム済！ペット飼育可



物件種目	貸家	物件名	井川貸家2号室		
賃料	7.2	万円	管理費/共益費等	賃料に含む 円	
その他月額	町費直接支払い				
敷金	1	ヶ月	礼金	1	ヶ月
保証金	なし				
家賃保証	加入要	あんしん保証株式会社、初回保証料：月額賃料等の50%、月額保証料500円/月、更新保証料10,000円/1年			
その他一時金					
所在地	〒921-8135 金沢市四十万3丁目413番2				
交通	北陸鉄道石川線		乙丸	駅	徒歩 9 分
	バス		分	停	徒歩 分
契約期間	2	年	更新事務手数料	ヶ月	建物賃借区分(期間)
間取り	2LDK		築年月	1977年	
使用部分積	69.55㎡		バルコニー	向き	㎡
建物構造	木造		総戸数	1 戸	
所在階	1~2 階		地上階	2 階	地下階
設備・条件	エアコン、バス・トイレ別、温水洗浄便座、ガスコンロ設置可、ケーブルテレビ、都市ガス、ペット相談可、立水栓、LDK16帖				
駐車場有無	1台有（軽、コンパクトカー）		駐車場月額	賃料に含む 円	
家財保険加入	要 24,000 円 / 2 年		保険会社		
現況	空家		入居時期	即時 ()	
備考	<ul style="list-style-type: none"> ＊ペット飼育可（犬・猫2匹まで）敷金2ヶ月必要 ＊敷地内駐車場1台のみ（軽、コンパクトカーのみ） ＊退去時クリーニング費用要 ＊図面と相違する場合は、現況を優先いたします。 				

株式会社よつばホーム



TEL 076-259-0880

FAX 076-259-0881

宅建免許 石川県知事(2)第4252号
保証協会 (公社)不動産保証協会 石川県本部
所属協会 (公社)全日本不動産協会 石川県本部

Email k.yotsubahome@gmail.com
H P http://www.yotsubahome.jp
所在地 921-8801 石川県野々市市御経塚一丁目300番地

取引態様	専任	担当者	周辺施設
広告	不可	取引士	＊ラ・ムー野々市南店＊suco café＊まつもと食堂四十万店＊etc...
報酬	分かれ		